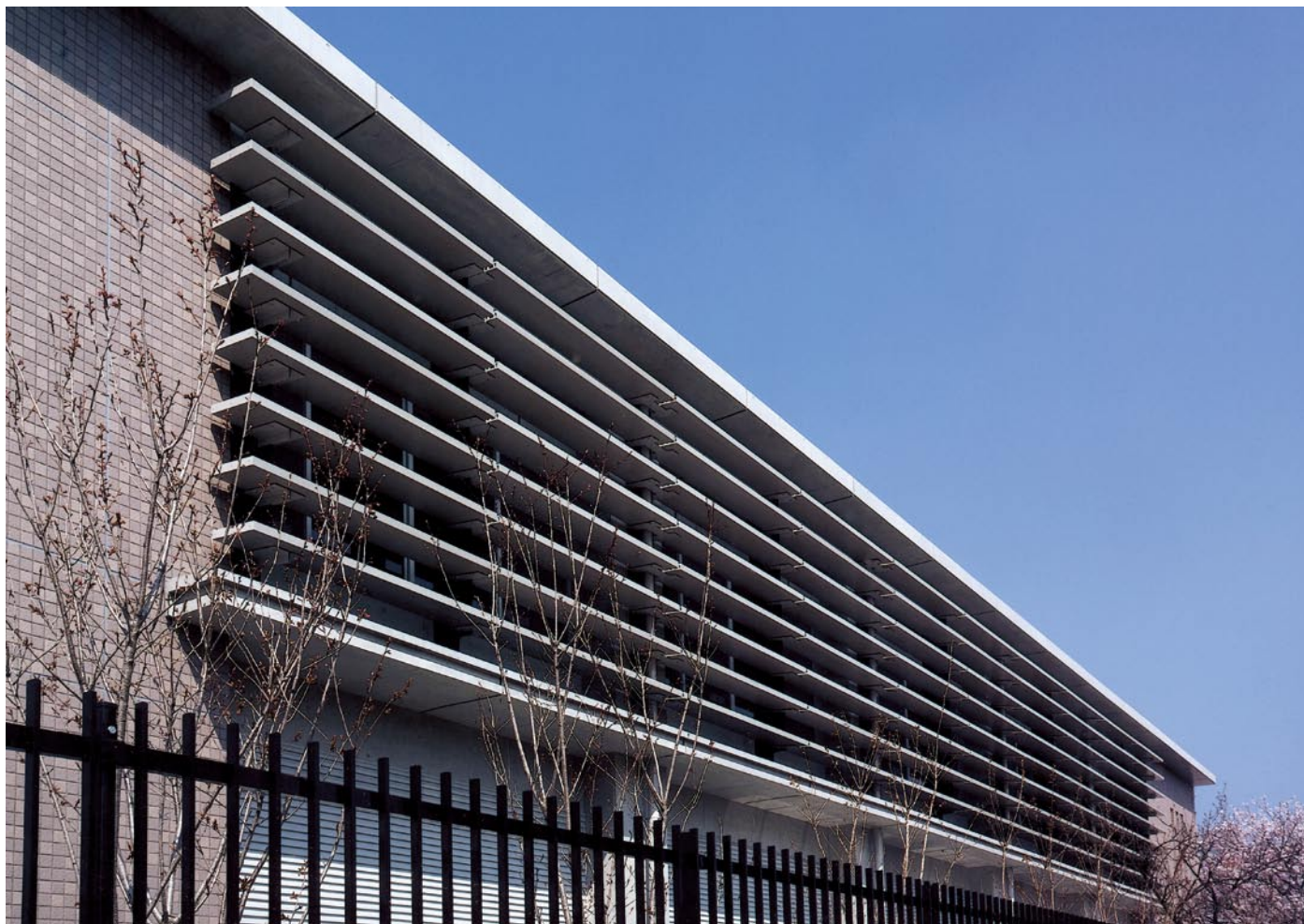


京都外国語大学 武道体育館

- ・ 建築主：学校法人 京都外国語大学
- ・ 設計：KAJIMA DESIGN
- ・ 施工：鹿島建設関西支店
- ・ 建築位置：京都市右京区山ノ内荒木町8-1他
- ・ 完成年月：2009年3月
- ・ 用途：大学（体育館）

- ・ 構造：RC造（一部S造）
- ・ 面積：敷地 10,646.62㎡
建築 856.71㎡
延床 1,984.94㎡
- ・ 写真：SS大阪



武道体育館は学園創立60周年記念事業における第2分館キャンパス整備の一環として建設された。日本の伝統的武道である柔道・剣道の公式試合が可能な2つの道場を地階に設け、その上に体育館アリーナを重ねたコンパクトな計画となっている。

道場エリアは大開口を設けたオープンな階段室や廊下のトップライトによって十分な自然光を取り込むことで、地下の閉塞感を払拭している。16m×16mの無柱空間をRC造で成立させるために格子梁構造とし、上部アリーナの床版に必要な剛性を確保している。

アリーナに設けた高窓には直射光の遮蔽と自然通風を図るために、コンクリート系成形版を横使いした大型ルーバーを設置した。磁器タイルのマッシュな「面」とルーバーの繊細な「線」で構成されたファサードが、遊歩道の桜並木と重なりあって、豊かな街路景観を作り出すことを期待している。

(塩見浩一郎)



