

# WEB版 確認申請の 構造図書作成講座

- Point. 1** いままで作成したことがなかった確認申請の構造図書。その作成の基本を知るだけであなたは確認申請の構造図書作成のマスターと呼ばれる。そんな講座がスタート！
- Point. 2** 訂正項目が少なく審査がしやすい構造図書が作成できれば建築着工も安心。
- Point. 3** 常に変化している確認申請の世界。改正された壁量計算基準や柱の小径などの、木造仕様規定（在来軸組工法）の内容が解る。

当講座はこんな方にお勧めです！

- 初めて確認申請の構造図書を作成する方
- 木造仕様規定の基本を学び直したい方
- 確認申請・審査マニュアルの内容を知りたい方

特典

受講者には改正建築基準法  
確認申請・審査マニュアル  
（製本冊子）等を配布

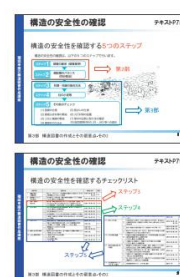
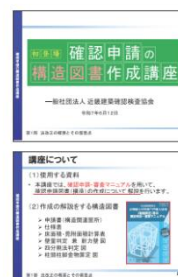


**公開期間** 2026年2月9日10時～2026年3月31日17時

**費用** 建築士会会員 4,000円 後援 4,500円 一般 5,000円

**資料** 確認申請の構造図書作成講座（テキスト）

好評につき、延長します！



時間	講習内容	講師
15分	【テーマ】 建築確認と申請者の役割 【テーマ】 建築基準法と建築士の使命	(一社)近畿建築確認検査協会 会長 澤田 範夫 (公社)大阪府建築士会 会長 岡本 森廣
40分	第1部 法改正の概要とその留意点	(一社)近畿建築確認検査協会 担当 武平 俊秀
70分	第2部 構造図書の作成とその留意点 -その1 ・壁量・バランスの検討 ・仕様表の作成 ほか	(一社)近畿建築確認検査協会 担当 大嶋 斉
70分	第3部 構造図書の作成とその留意点 -その2 ・柱頭・柱脚金物の選定 ・柱の小径の確認 ほか	(一社)近畿建築確認検査協会 担当 景山 誠

主催 / (一社)近畿建築確認検査協会 共催 / (公社)大阪府建築士会

後援(予定) / (一社)大阪府建築士事務所協会 (公社)日本建築家協会近畿支部 (一社)日本建築学会近畿支部 (一社)日本建築協会

▼受講料

建築士会会員：4,000円（10%対象：3,637円、消費税：363円）  
後援団体会員：4,500円（10%対象：4,091円、消費税：409円）  
一般：5,000円（10%対象：4,546円、消費税：454円）  
※ 受講料にはテキスト代、送料を含みます

▼申込方法

予約ページQRコード



▼WEB申込

下記URLもしくはQRコードよりお申込み下さい。  
お支払方法はクレジット決済、PayPay残高払い、コンビニ決済のいずれかです。  
※Yahoo! JAPANIDが必須となります。  
予約ページ（PassMarketでの申込受付）  
<https://passmarket.yahoo.co.jp/event/show/detail/026zaedwk2y41.html>

▼申込書提出（銀行振込）

メールまたはFAXで（公社）大阪府建築士会へご送付ください。  
メールにてお振込みのご案内をいたします。

▼申込期間

2026年2月9日（月）10：00 ～ 3月23日（月）23：59

▼問い合わせ先

＜講習内容に関して＞

一般社団法人近畿建築確認検査協会 事務局  
〒540-0021 大阪市中央区大手通 1-3-5 KT大手通ビル 4 階  
TEL：06-6732-8700 FAX：06-6732-8701  
MAIL：kensakyokai@kinki-bia.jp URL：https://www.kinki-bia.jp/

＜お申込みにに関して＞

公益社団法人大阪府建築士会 事務局  
〒540-0012 大阪市中央区谷町3-1-17 高田屋大手前ビル5階  
TEL：06-6947-1961 FAX：06-6943-7103  
MAIL：info@aba-osakafu.or.jp URL：https://www.aba-osakafu.or.jp/

【WEB版】確認申請の構造図書作成講座 申込書

MAIL：info@aba-osakafu.or.jp FAX：06-6943-7103

フリガナ				所属団体 ・会員No. 注1)	団体名：
氏名					会員No：
保有資格	<input type="checkbox"/> 一級建築士 <input type="checkbox"/> 二級建築士 <input type="checkbox"/> 木造建築士 <input type="checkbox"/> その他（ ）				
勤務先	所属部課名				
連絡先 注2)	〒				
	TEL				FAX
	E-mail				
受講料 注3)	<input type="checkbox"/> 建築士会会員：4,000円 <input type="checkbox"/> 後援団体会員：4,500円 <input type="checkbox"/> 一般：5,000円 （消費税込）				

注1) 建築士会会員ならびに後援団体会員の方は、必ず所属団体名と会員No.をご記入ください。  
注2) 住所はテキスト・教材の送付先をご記入ください。  
注3) 受講料はいずれかに✓をご記入ください。  
建築士会の賛助会員企業にご所属の方は、入会口数1口につき1名様を建築士会会員受講料とさせていただきます。  
※ご記入いただいた内容は、本講習会の運営と今後のご案内にのみ使用させていただきます。